

Wielcy projektanci: Verner Panton



Krzesło Panton
źródło: www.verner-panton.com

Panton inaczej niż pozostali duńscy projektanci był rewolucjonistą, a nie ewolucjonistą. W trakcie swojej kariery tworzył z wykorzystaniem nowoczesnych materiałów śmiałe, kolorowe, zabawne projekty będące odzwierciedleniem jego optymistycznego nastawienia do przyszłości.

Babski dizajn. Waga ciężka.



źródło: internet

Jako firma typowo „babska” zamieszczam w dzisiejszej gazecie informację o ciekawym wydarzeniu artystycznym, jakim jest wystawa „Babski dizajn”. Promuje ona kobiety- projektantki, które na co dzień tworzą projekty wykorzystywane w przemyśle.

Alfons Mucha i jego świat...



źródło: internet

Książkowe ilustracje Muchy, jego projekty tkanin, plakaty i ulotki reklamowe, pocztówki i serie dekoracyjnych litografii, to kwintesencja Art Nouveau.

Reklamy szampana, Waverley Cycles, bibułki do papierosów Job przyczyniły się do popularyzacji jego nazwiska, które widniało nawet na opakowaniach mydła wyprodukowanego w 1907 roku.

Wielcy projektanci: Verner Panton

Verner Panton pobierał nauki w Odense Tekniske Skole, po czym studiował architekturę na Kongelige Danske Kunstakademi w Kopenhadze, otrzymując dyplom w 1951 roku. W latach 1950- 1952 pracował jako partner Arne Jacobsena, tworząc wraz z nim eksperymentalne projekty mebli, w tym słynnego krzesła Ant (1951- 1952). W 1955 roku Panton założył własne biuro projektowe i architektoniczne, zdobywając popularność dzięki nowatorskim projektom takim jak składany dom (1955), Cardboard House (1957) oraz Plastic House (1960). Jednak większą sławę przyniósł mu jego projekty mebli, lamp, tkanin i dywanów, jak również instalacje na wystawach.

W 1955 roku baron Schilden Holsten zlecił Pantonowi zmianę wystroju jego Komigen Inn (Zajazd „Wpadnij Znów”) usytuowanego w lesie na duńskiej wyspie Funen. Wnętrze za sprawą Pantona utonęło wprost w czerwieni, a jednym z elementów wyposażenia stało się słynne krzesło Cone (1958). Produkcji niesamowitego mebla,



źródło: www.verner-panton.com

a później także krzesła Heart podjęła się firma Plus- Linje właśnie założona przez Percy'ego von Halling- Kocha.

Pokazana na targach mebli Kobestævnet prezentacja Pantona przedstawiała świat do góry nogami: na pokrytym dywanem suficie „stały” meble, lampa wystawała spod nóg zwiedzających. Na kolońskie targi mebli w 1960 roku Panton przygotował prezentację w podobnej konwencji z sufitem pokrytym srebrną, odbijającą wszystko folią. Rok później na nowo zaaranżował wnętrze restauracji Astoria w Trondheim, szokujące nie tylko użytymi formami, ale intensywnością zastosowanych kolorów. W 1955 roku Panton zaprojektował krzesło S z jednego kawałka sklejki. Wykonał je we współpracy z Thonetem i przez kilka następnych lat próbował stworzyć jego wersję z plastiku. Ukoronowaniem jego wysiłków było krzesło Panton (1959 - 1960), którego produkcję zaproponował 1962 roku firmie Herman Miller.



źródło: www.verner-panton.com

Panton wyjechał z Danii w 1962 roku i na krótko zatrzymał się w Paryżu, po czym założył w Cannes swoje biuro projektowe. Następnie przeniósł się do Bazylei, by pomóc Willy'emu Fehlbaumowi (przedstawicielowi Hermana Millera w Bazylei, założycielowi Vitry) opracować technologię produkcji krzesła Panton. Po pięciu latach pracy osiągnął swój cel, a krzesło stało się pierwszym w historii meblem z jednego kawałka jednorodnego materiału, produkowanym na wtryskarce.



źródło: www.verner-panton.com

W 1973 roku zaprojektował zestaw do siedzenia 1-2-3 dla Fritza Hansena, składający się z dwudziestu różnych modeli. W następnym dziesięcioleciu Panton stworzył serię Art Chairs-Chair Art (1981), na którą złożyło się 16 krzesel z jednego kawałka sklejki o niesamowitych, amorficznych kształtach. Tworząc zestaw wypoczynkowy w 1985 roku, eksperymentował z kolei z formami geometrycznymi: sześcianem, kulą i stożkiem. Inaczej niż pozostali duńscy projektanci, Panton był rewolucjonistą. W trakcie swojej kariery tworzył z wykorzystaniem nowoczesnych materiałów śmiało, kolorowe, zabawne projekty będące odzwierciedleniem jego optymistycznego nastawienia do przyszłości.

Źródło: „Design XX wieku”, Charlotte & Peter Fiell; wydawnictwo Taschen

Babski dizajn. Waga ciężka.

14 lutego Zamek Cieszyn symbolicznie otworzył kolejną wystawę poświęconą kobietom projektantom.

Prezentowane są na niej prace z dziedzin uznawanych za typowo męskie, takich jak sport, medycyna, środki transportu, plakat (w Polsce zwykle w męskich rękach) czy typografia. W trzech kategoriach wagowych: lekkociężkiej, półciężkiej i ciężkiej znajdują się prace zarówno studentek i projektantek będących na początku swojej drogi zawodowej, jak już bardzo doświadczonych projektantek. Niektóre są wolnymi strzelcami, prowadzą własne studia projektowe, inne pracują w interdyscyplinarnych zespołach projektowych dużych firm. Wszystkie współpracują z przemysłem.

Na wystawie Babski Dizajn zobaczyć można:

- walizkowe sztuczne serce projektu Pauliny Kordos (proj. dla firmy Perfect Sobierajski),
- zestaw pieczętek (w tym pieczętkę Modico nagrodzone Red Dot'em) Matyldy Gołędzinowskiej,
- ostatni produkowany autobus Jelcz Agaty Danielak Kujdy (współpraca),
- kobiece Volvo YCC zaprojektowane przez zespół projektantek w składzie: Maria Widell Christiansen, Eva-Lisa Andersson, Elna Holmberg, Maria Uggla, Camilla Palmertz, Cynthia Charwick, Anna Rosén, Lena Ekelund i Tatiana Butovitsch Temm)

oraz

- odzież dla alpinistów francuskiej firmy Millet projektu Sophie Duflos oraz Michele Bobilon
- pierwszą maskę dla kobiet spawaczek projektu Nicoli Chamberlain ze szwedzkiego studia Ergonomidesign.

W zakresie grafiki użytkowej pokazane zostaną m.in.

- krój pisma Specimen typografki Katarzyny Lach
- plakaty Moniki Zawadzki.

Zachęcamy do zobaczenia wystawy.

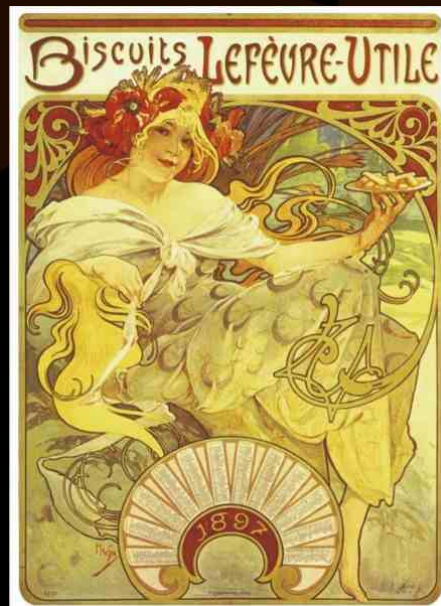
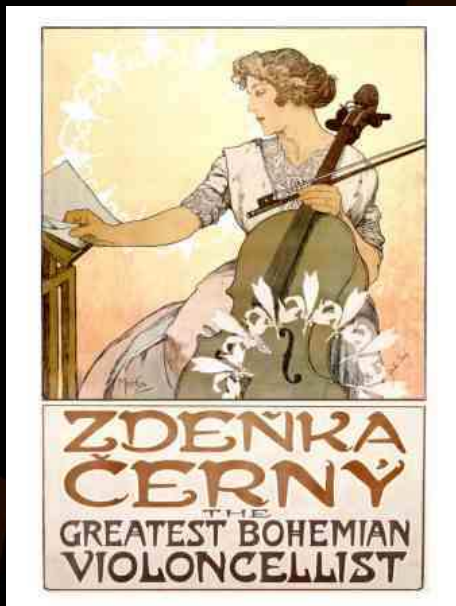
Źródło: www.meble.pl

www.zamekcieszyn.pl

Alfons Mucha i jego świat...

Pochodzący z Moraw Alfons Mucha zasłynął jako projektant, grafik oraz ilustrator. Tworzył projekty wnętrz, biżuterii, plakaty. Jego charakterystyczny styl charakteryzuje się obfitością splecionych linii. Poniżej kilka jego prac.

Źródło: „Design XX wieku”, Charlotte & Peter Fiell; wydawnictwo Taschen



źródło: internet

Twoje Biuro VEGA

Oddział Opole I
Ul. Kępska 7
45-129 Opole
tel. +48 77 442 88 85
fax +48 77 442 88 86

Twoje Biuro VEGA

Oddział Opole II
Ul. Światowida 6a
45-325 Opole
Galeria Wnętrz CERPOL (I piętro)
tel./fax +48 77 442 88 85

Przedstawiciele regionalni

woj. wielkopolskie
mobile 0 509 317 252
woj. dolnośląskie
mobile 0 509 317 251
mobile 0 509 835 331