

Wielcy projektanci: Marcel Breuer



Marcel Breuer i jego meble

Prekursor „mebli z rurek metalowych”. Osiągnął sukces dzięki zastosowaniu nowatorskich materiałów w meblarstwie. Jego meble były tanie, higieniczne i sprężyste, a projekty okazały się ponadczasowe.

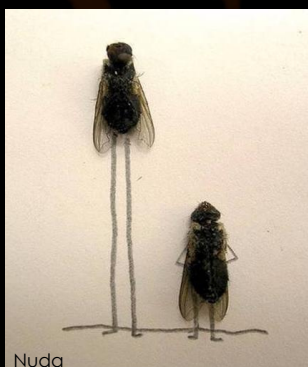
Najpiękniejsze w Polsce...



Dom Aatrialny

Cudze chwalcie, swego nie znacie... Jako mieszkańcy okolic Opola staramy się jednak zwracać uwagę na otaczające nas obiekty architektury, tym bardziej, że dwa z nich zostały docenione w rankingu WP na najpiękniejsze budynki w Polsce.

Znalezione w internecie



Nuda

Co robić, kiedy nudno w biurze? Może łąpać muchy? Jak widać na zdjęciach - wyobraźnia ludzka nie zna granic, a właściwie każdy przedmiot może być inspiracją do powstania takich „arcydział” :)

Wielcy projektanci: Marcel Breuer

Marcel Lajos Breuer urodził się na Węgrzech w roku 1902. W 1920 roku uzyskał stypendium, co pozwoliło mu studiować w Akademii für Bildende Kunst in Wien. Jednak rozczarowany uczelnią, pozostał tam tylko do momentu znalezienia pracy w jednym z wiedeńskich biur projektowych. W latach 1920-1923 studiował w Bauhausie w Weimarze, gdzie ukończył kurs wstępny, kurs czeladniczy w pracowni stolarskiej oraz zdał końcowe egzaminy. Pracował jakiś czas w Paryżu, po czym wrócił do Bauhausu, gdzie został szefem pracowni stolarskiej. Tu właśnie zaprojektował swoje pierwsze krzesło z metalowych rurek (B3), a na użycie tego właśnie materiału naprowadziła go podobno jazda na świeżo zakupionym rowerze marki Adler. W następnych latach Breuer stworzył projekty całej



Projekt: Marcel Breuer

gamy mebli z zastosowaniem metalowych rurek. W fabryce Standard - Möbel w Berlinie powstawały krzesła, stoły, stołki i kredensy, przeznaczone do masowej sprzedaży. Metalowe rurki miały wiele zalet: były tanie, higieniczne i sprężyste, co zapewniało komfort bez dodatkowego stosowania sprężyn. Breuer uważał je za niezbędny element każdego nowoczesnego mieszkania. W Bauhausie Breuer zaprojektował wnętrza i umeblowanie nowych budynków szkolnych i domów nauczycieli. W roku 1926 wykonał schemat przedstawiający rozwój mebli do siedzenia, z ostatnim stopniem ewolucji w postaci dematerialistycznej idei siedzenia na „sprężynujących słupach powietrza”.

Uciekając przed prześladowaniem nazistów - był

Żydem pochodzenia węgierskiego - wyemigrował do Londynu. W latach 1935- 1937 stworzył pięć mebli ze sklejki, opartych na swoich wcześniejszych projektach mebli z metalu. Powstały one na fali popularności sklejkowych mebli Aalto, wystawianych w Wielkiej Brytanii w 1933 roku.

W 1937 roku przeniósł się do Stanów Zjednoczonych. Poza projektami mebli, tworzył również projekty architektoniczne. Szczególną uwagę przykuwają jego projekty, w których używał betonu w sposób iście rzeźbiarski i nowatorski.

Breuer był jednym z wiodących przedstawicieli modernizmu, charakteryzował się wybitnym poczuciem estetyki i doskonałym rozumieniem metod produkcji.



Meble Marcela Breuera

Opracowano na podstawie „Design XX wieku”, Charlotte & Peter Fiell TASCHEN 2002.

Najpiękniejsze w Polsce...

▲ Dom Atrialny, Opole

To chyba jeden z najstojniejszych przykładów budownictwa jednorodzinnego i projektów katowickiego biura architektonicznego KWK Promes, prowadzonego przez architekta Roberta Koniecznego. Dom nazwano atrialnym, ponieważ to jakby negatyw domu atrialnego. Do budynku atrialnego wchodzi się z zewnątrz, w środku jest wewnętrzny dziedziniec - atrium, na który otwierają się wszystkie pomieszczenia budynku. Tutaj zastosowano odwrotne rozwiązanie, bo działka, na której zaprojektowano budynek posiada jeden mankament - dojazd od strony południowo-zachodniej, gdzie zazwyczaj planuje się ogrody. Dlatego droga została zagłębiona w ziemi. Do domu wjeżdża się więc "od spodu" do środka budynku, bezpośrednio na poziom parteru.

Muzeum Wsi Opolskiej ▲

Współczesna odpowiedź na inspirację skansenem, ponieważ budynek z ducha jest tradycyjny, ale wykonany w sposób charakterystyczny dla XXI wieku. Do pokrycia dwuspadowego dachu wykorzystano gont, do elewacji natomiast drewno. Wszystko łączą jeszcze szklane powierzchnie. Budynek Muzeum Wsi Opolskiej to kolejny przykład śląskiej architektury, w którym odwołania do tradycji idą w parze z nowoczesnymi rozwiązaniami technologicznymi i wcale nie przypominają estetyki Cepellii. Autorami projektu nominowanego do Nagrody Miesa van der Rohe są architekci z biura db2 Iwony Wilczek i Mariusza Tenczyńskiego, we współpracy z Ewą Oglęcką i Jarostawem Oglęckim.

Źródło: www.dom.wp.pl



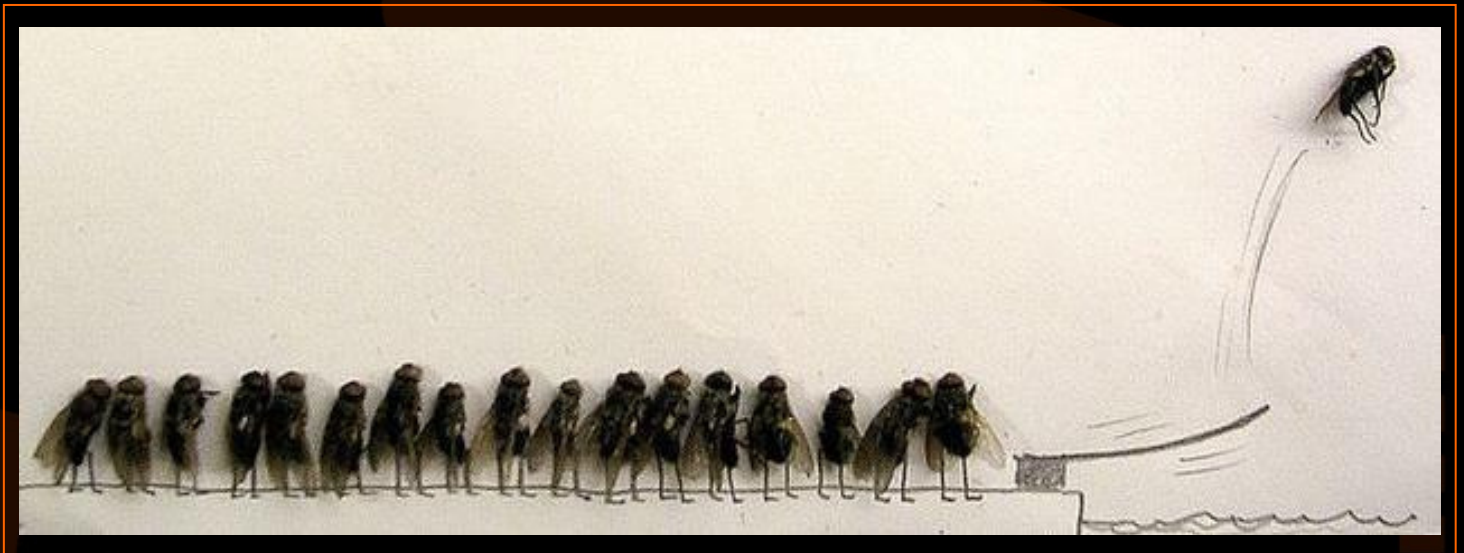
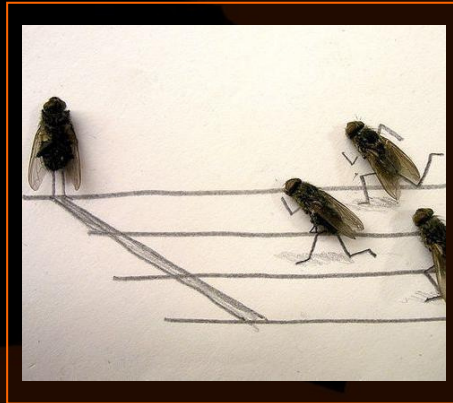
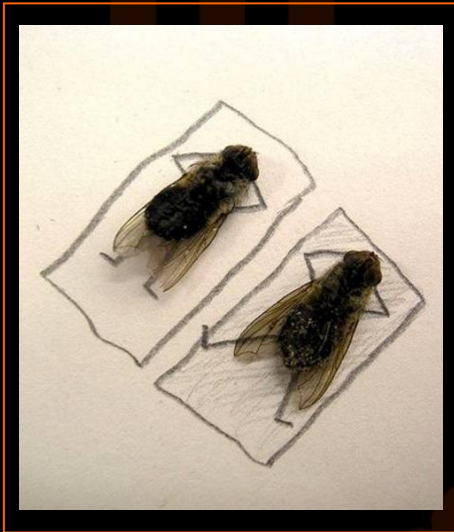
www.kwkpromes.pl



www.zsah.blox.pl

Znalezione w internecie

Co prawda nie jest to dzieło pracowników naszej Firmy, ale doceniamy inwencję twórczą autora :)



Źródło: internet

Twoje Biuro VEGA

Oddział Opole I
Ul. Kępska 7
45-129 Opole
tel. +48 77 442 88 85
fax +48 77 442 88 86

Twoje Biuro VEGA

Oddział Opole II
Ul. Światowida 6a
45-325 Opole
Galeria Wnętrz CERPOL (I piętro)
tel./fax +48 77 442 88 85

Przedstawiciele regionalni

woj. wielkopolskie
tel. +48 61 847 20 13
mobile 0 509 317 252
woj. dolnośląskie
mobile 0 509 835 331